



**OBO**  
BODEN  
KOMPETENZ



# OBO Kassetten

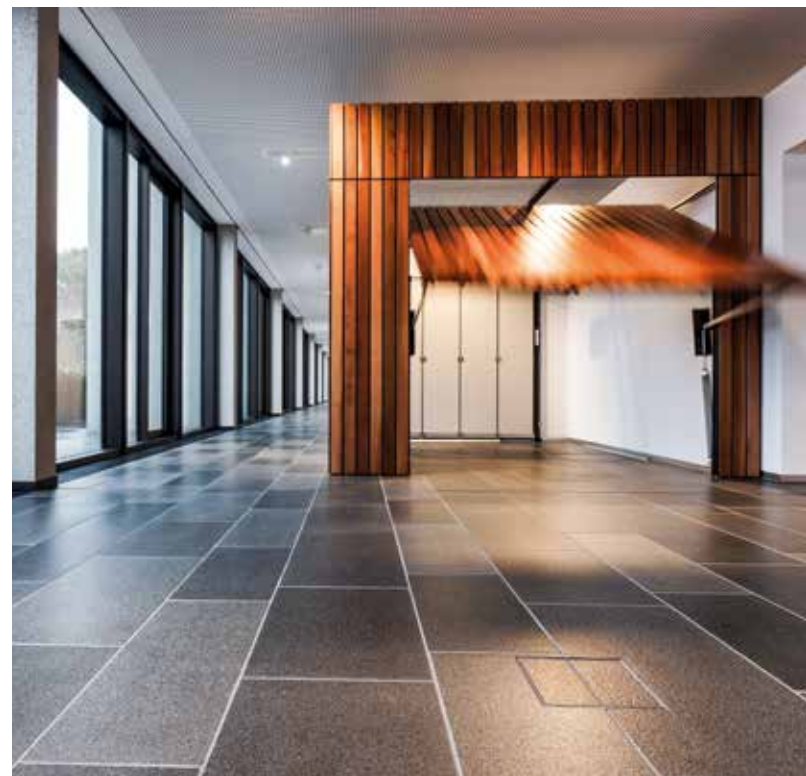
Premiumlösungen für den hochwertigen Objektbau

**OBO**  
BETTERMANN

# Robust, elegant, bodenbündig

Ob Büro oder Veranstaltungsraum, Loft oder Showroom: Die neue Generation der kompakten, bodenbündigen OBO Kassetten bieten ebenso robuste wie elegante Lösungen für Strom-, Daten- und Multimediaanschlüsse. Sie sind das flexible und zuverlässige Premiumsystem für Unterflurinstallationen im hochwertigen Objektbau.

Durch ihre Stabilität und Langlebigkeit kommen OBO Kassetten häufig in Naturwerkstein- oder Fliesenböden zum Einsatz, wo Solidität und ein exakter Abschluss zwischen Bodenbelag und Kasette gefragt sind. Aber auch für spezielle Anwendungen in Estrichböden sind sie optimal geeignet. Mit OBO Kassetten können Sie allen gestalterischen, sicherheitstechnischen und baulichen Ansprüchen gerecht werden.





# So macht man Boden gut

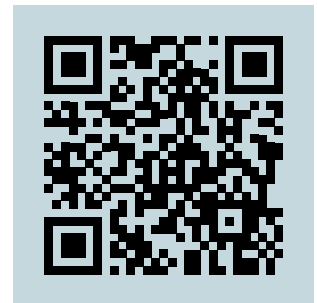
**OBO**  
**BODEN**  
**KOMPETENZ**

- Höchste Qualität und Langlebigkeit
- Kompakt und bodenbündig, so robust wie elegant
- Exakt nivellierbar und einfach zu installieren
- Erhältlich in allen relevanten Grundtypen, Größen, Formen und Deckelvarianten
- Schutzklasse IPx5
- Für schnittfeste und dickere Bodenbeläge, aber auch für geschliffene bzw. fugenlose und gegossene Böden



# Damit alles glatt läuft

Fugenlose Bodenflächen wie geschliffene Zement- oder Gussasphaltestriche sind in der modernen Innenarchitektur im Trend. Architekten und Bauherren schätzen sie für ihre vielfältigen Designmöglichkeiten und für ihre Wirtschaftlichkeit. OBO hat als einziger im Markt eine spezielle entkoppelte Unterflurlösung im Angebot, um die Zugriffspunkte auf die Elektroinstallation fugenlos in die Bodenfläche zu integrieren: den Kassettenschalkkörper für geschliffene Estriche. Dieser ermöglicht den oberflächenbündigen und fugenlosen Einbau von Kassetten in die Bodenfläche. Ideal für eine ebene Optik ohne Rissbildung und Schallübertragung.



**In bewegten Bildern:** der Einbau von Bodentanks in geschliffene Estriche.

**Ich bleib  
stabil, egal  
was kommt.**







EXKLUSIV  
VON  
OBO



## Portfolio für fugenlose Böden

- Kassettendeckel
- Haltekrallen
- Estrichschutzdeckel
- Kassettenschalkörper mit Nivellierfunktion
- ISO-Schürze
- Montagerahmen
- Unterflur-Gerätedose UZD

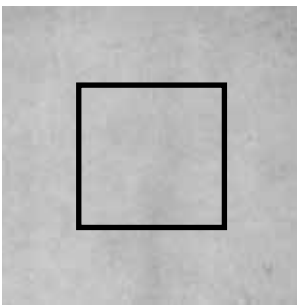
# Qualität mit Tiefgang, von der Idee bis zur Umsetzung

Die OBO Kassetten lassen sich auf die Höhe des Fertigfußbodens nivellieren und können in spezieller Ausführung auch schalltechnisch entkoppelt eingesetzt werden. Sie sind in eckiger Bauform erhältlich mit Ausführungen für trocken-, feucht- und nassgepflegte Bodenbeläge. Die Kassettenrahmen bestehen aus hochwertigem Edelstahl oder Messing. Eine integrierte 4 mm dicke Stahlblechplatte erhöht die Belastbarkeit der Kassetten zusätzlich. In den hochmoder-

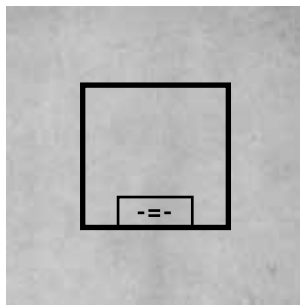
nen Prüfanlagen im OBO BET-Testcenter wurden sie nach EN 50085-2-2 geprüft.

In die Kassettendeckel lassen sich alle schnittfesten Bodenbeläge wie Fliesen, Stein, Marmor, Parkett, Holzdielen oder auch PVC und Vinyl hervorragend integrieren.

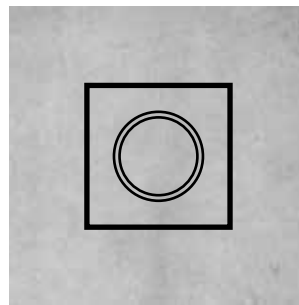
## Gerätetypen



*Blinddeckel*



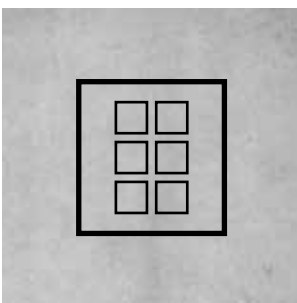
*Schnurauslassdeckel*



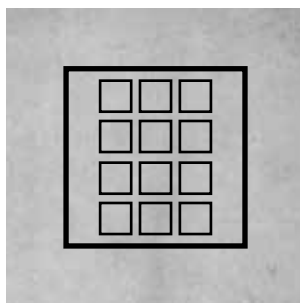
*Tubusdeckel*

Die Blinddeckelvariante ist für Revisionsöffnungen. Die Variante mit separatem Schnurauslass lässt sich mittels Griffbügel öffnen. Die Kassette mit Tubus ist speziell für nassgepflegte Böden.

## Abmessungen und Einbaugeräte



*Kassette 199 x 199 mm für sechs Steckdosen*



*Kassette 243 x 243 mm für zwölf Steckdosen*



# Planungscheckliste

Bei der Auswahl von Unterflursystemen mit OBO Kassetten sind unter anderem folgende Planungskriterien zu beachten:



Berücksichtigen Sie die Art des Fußbodenbelags. Bei nassgepflegten Böden z. B. sollten Sie eine OBO Kasette mit Tubus einsetzen.



Wählen Sie die Größe der Kassetten nach Anzahl der einzubauenden Installationsgeräte aus.



Beachten Sie die Mindesteinbautiefe der nivellierbaren Kassetten.



Nivellierbare Kassetten sind für übliche Lasten im Büro- und Verwaltungsbau ausgelegt. Bei erhöhten Lastanforderungen setzen Sie Schwerlastkassetten aus Edelstahl ein.



Bringen Sie den Bodenbelag in den Kassettendeckel unter Berücksichtigung von Höhenanpassung und Dehnungsfugen ein.



Bauen Sie schallentkoppelte OBO Kassetten ein, um Trittschall in Bodenkonstruktionen zu vermeiden.



Weitergehende Informationen zur OBO Bodenkompetenz finden Sie unter **obo.de**.

**OBO Bettermann Vertrieb Deutschland GmbH & Co. KG**

Langer Brauck 25  
58640 Iserlohn  
DEUTSCHLAND

**Kundenservice Deutschland**

Tel.: +49 23 71 78 99 -20 00  
Fax: +49 23 71 78 99 -25 00  
info@obo.de  
www.obo.de

© OBO Bettermann 10/2022 DE

---

**Building Connections**

